


HTTPS & I/O Bridge

Vrijwaring

De handelingen in dit document mogen alleen uitgevoerd worden door getraind IT personeel. Mocht de onderstaande foutmelding voorkomen in het systeem geef deze handleiding aan de IT afdeling verantwoordelijk voor het netwerk. Salto Systems kan niet verantwoordelijk gehouden worden voor aanpassingen in het netwerk van de eindgebruiker.

Inleiding:

Installaties met het Space systeem met versie 5.6 of nieuwer kunnen de foutmelding krijgen bij het gebruik van HTTPS certificaten en er vanaf een client systeem een PPD of encoder gebruikt wordt.

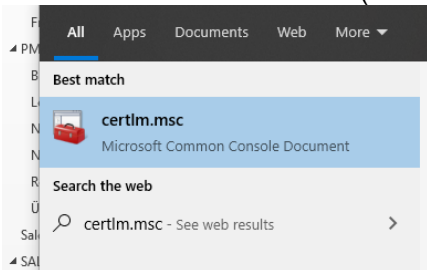


Connection to websocket server could not be opened: Verificatie is mislukt omdat de andere partij de transportstroom heeft gesloten.

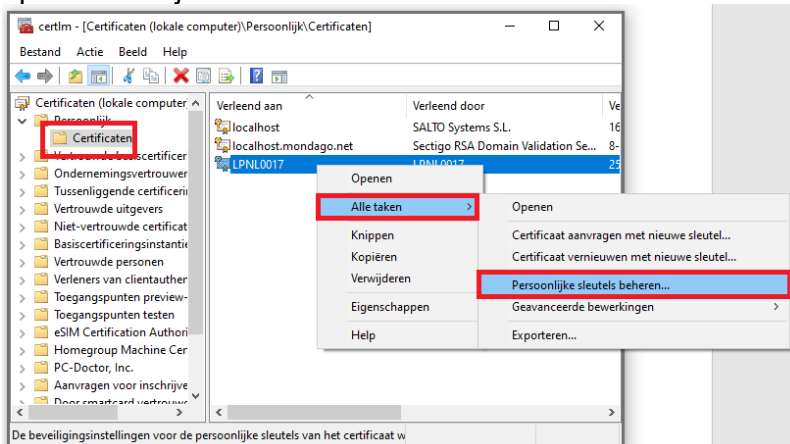
Om ervoor te zorgen dat de Space service met de Local I/O bridge kan communiceren moet de lokale windows gebruiker permissies toestaan op het certificaat welke gebruikt wordt voor het uitvoeren van de Space service.

Permissies toestaan op het lokale client computer systeem.

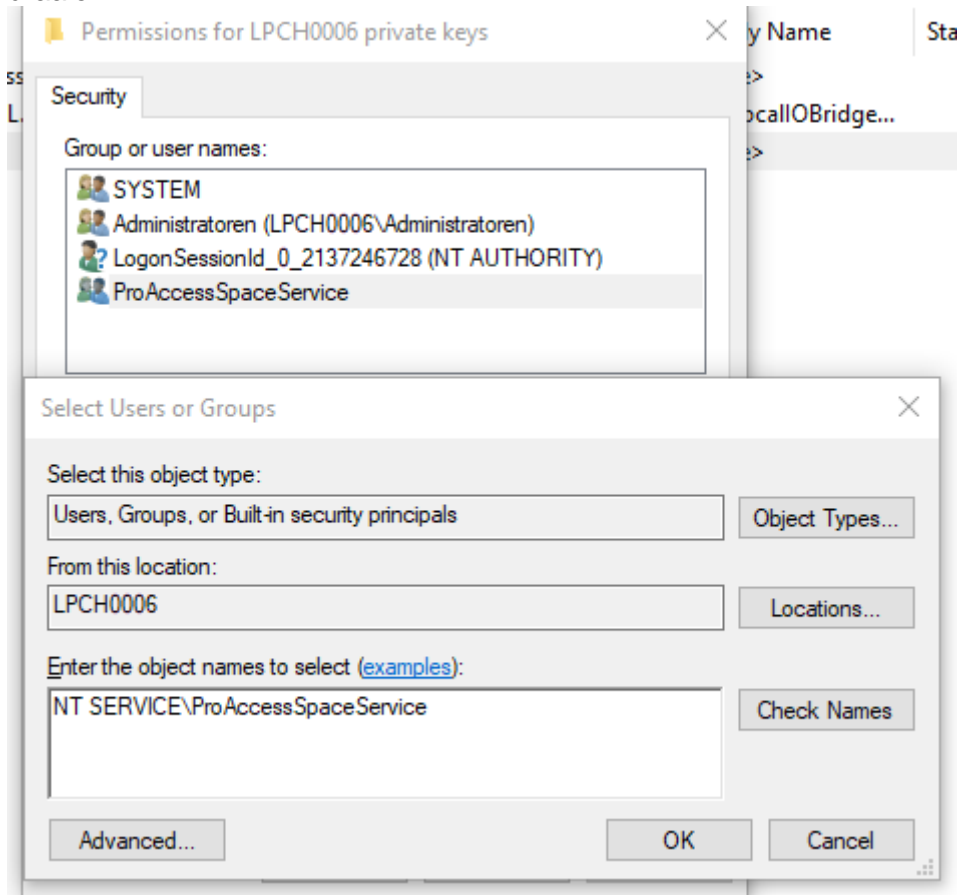
1. Start het certificaat console (uitvoeren: certlm.msc)



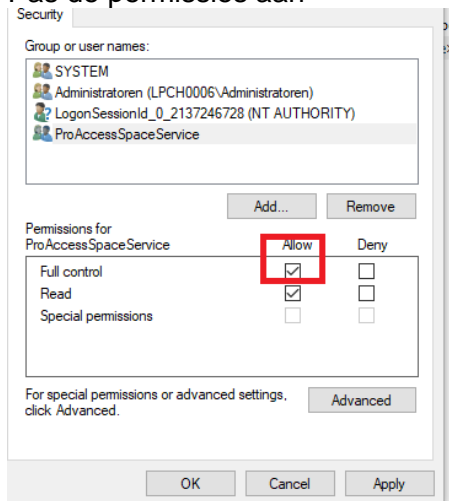
2. Selecteer het certificaat die gebruikt wordt door de Space service. Het certificaat ID kan gevonden worden in de service configurator onder servicepoorten tabblad. Klik op "Persoonlijke sleutels beheren..."



3. Selecteer de Virtueel service gebruiker of een andere gebruiker die de service laat draaien



4. Pas de permissies aan



5. Herstart de Space service