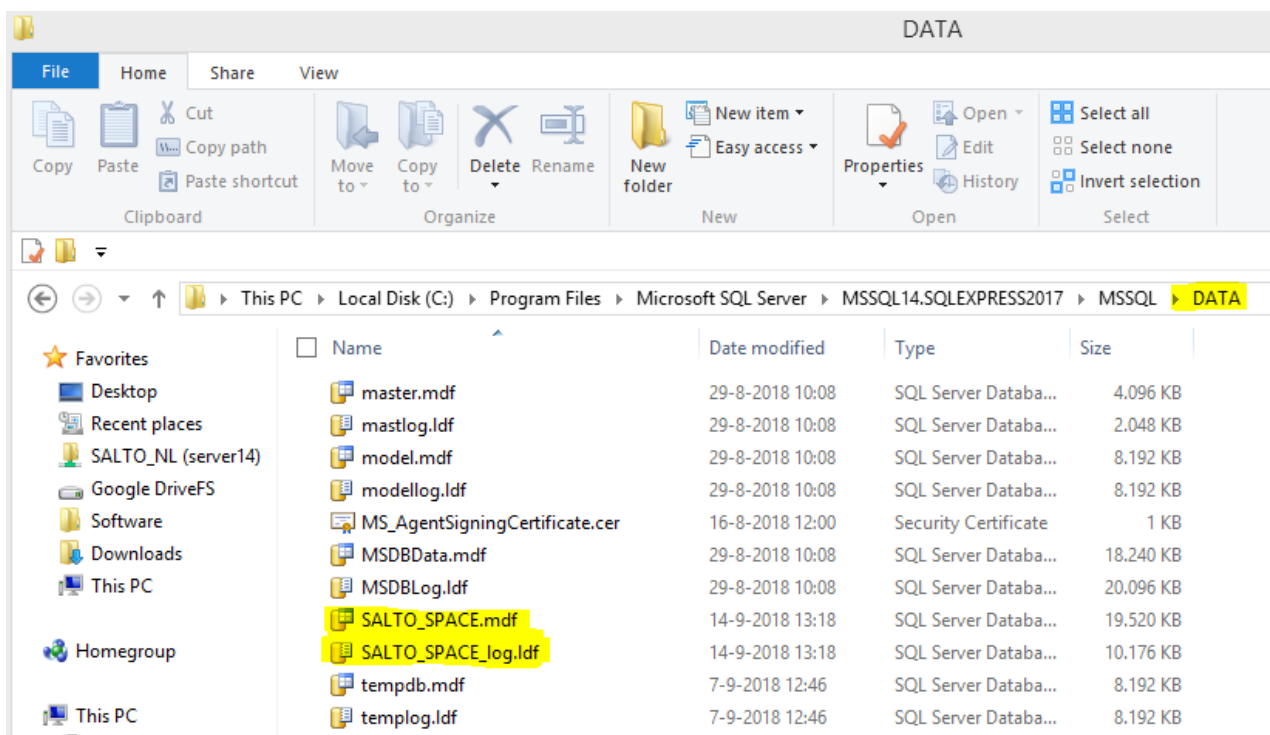


ATTACH MDF / LDF BESTAND IN SQL SERVER

BACK-UP PLAATSEN IN JUISTE FOLDER

In SQL Server Management Studio kun je een database herstellen met behulp van database bestanden. (.MDF &.LDF)

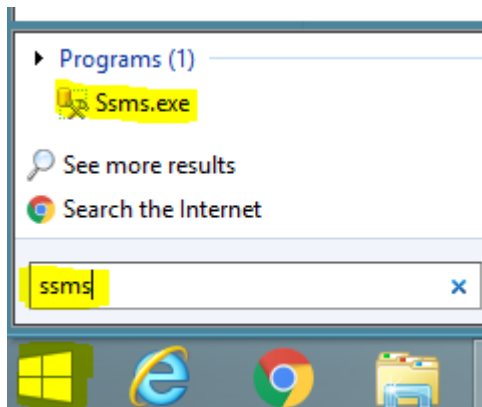
Plaats het back-up bestand met de extensie .mdf & ldf in de map van Microsoft SQL Server. Het pad is:



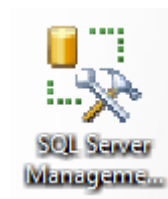
<C:\Program Files\Microsoft SQL Server\MSSQL11.MSSQLSERVER\MSSQL\DATA>

START SQL STUDIO MANAGMENT

Klik op de Windows Start knop, klik op de "**Run/uitvoeren**" optie en probeer de volgende opdracht uit te voeren: 'SSMS'

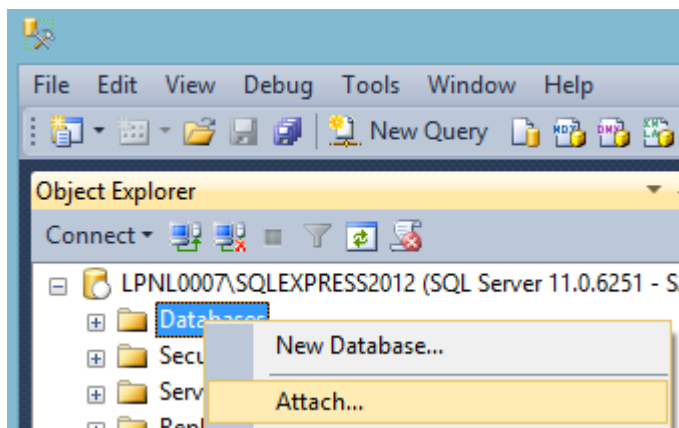


of

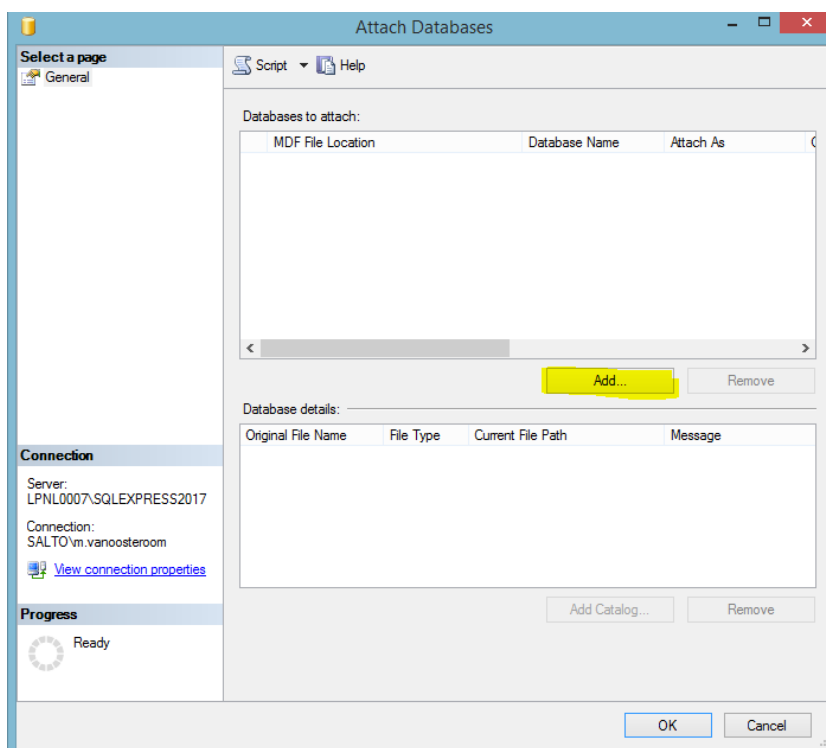


BACK-UP PLAATSEN IN SQL SERVER

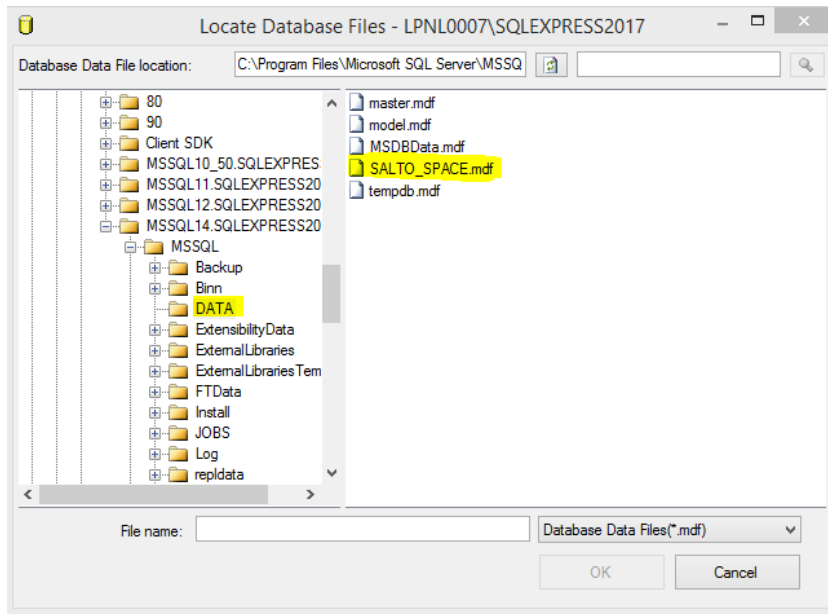
Klik in de Object Explorer op **Databases**, **Rechtermuis**, **'Attach'**



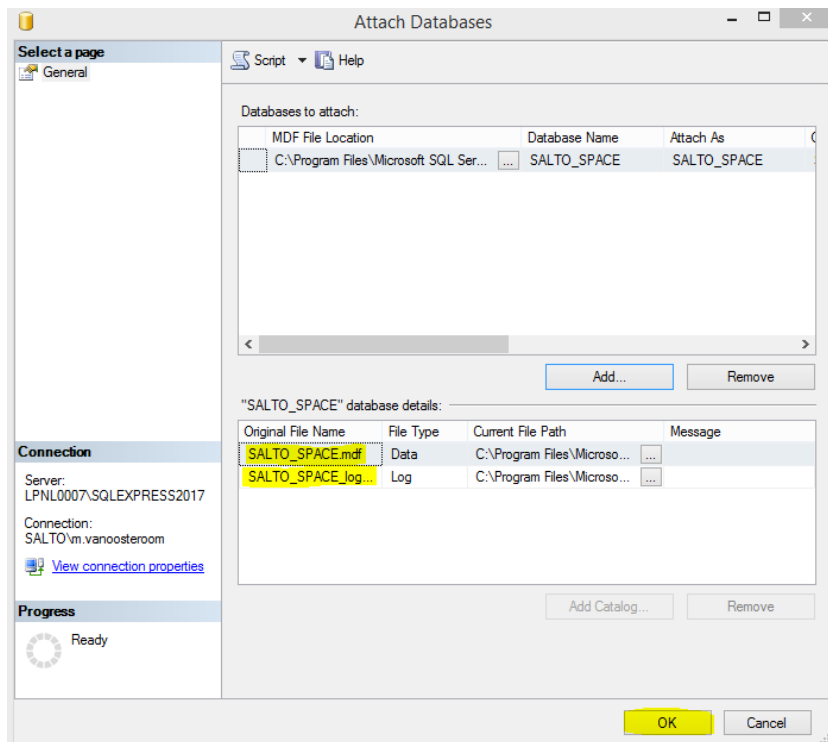
Kies vervolgens voor de optie **'Add'** om de juiste .mdf bestand op te zoeken in de folder **'DATA'**



Klik op het juiste .mdf bestand en klik op **OK**



U ziet nu de juiste bestanden staan. klik nu op **OK**



De database back-up succesvol is teruggezet na deze actie.